

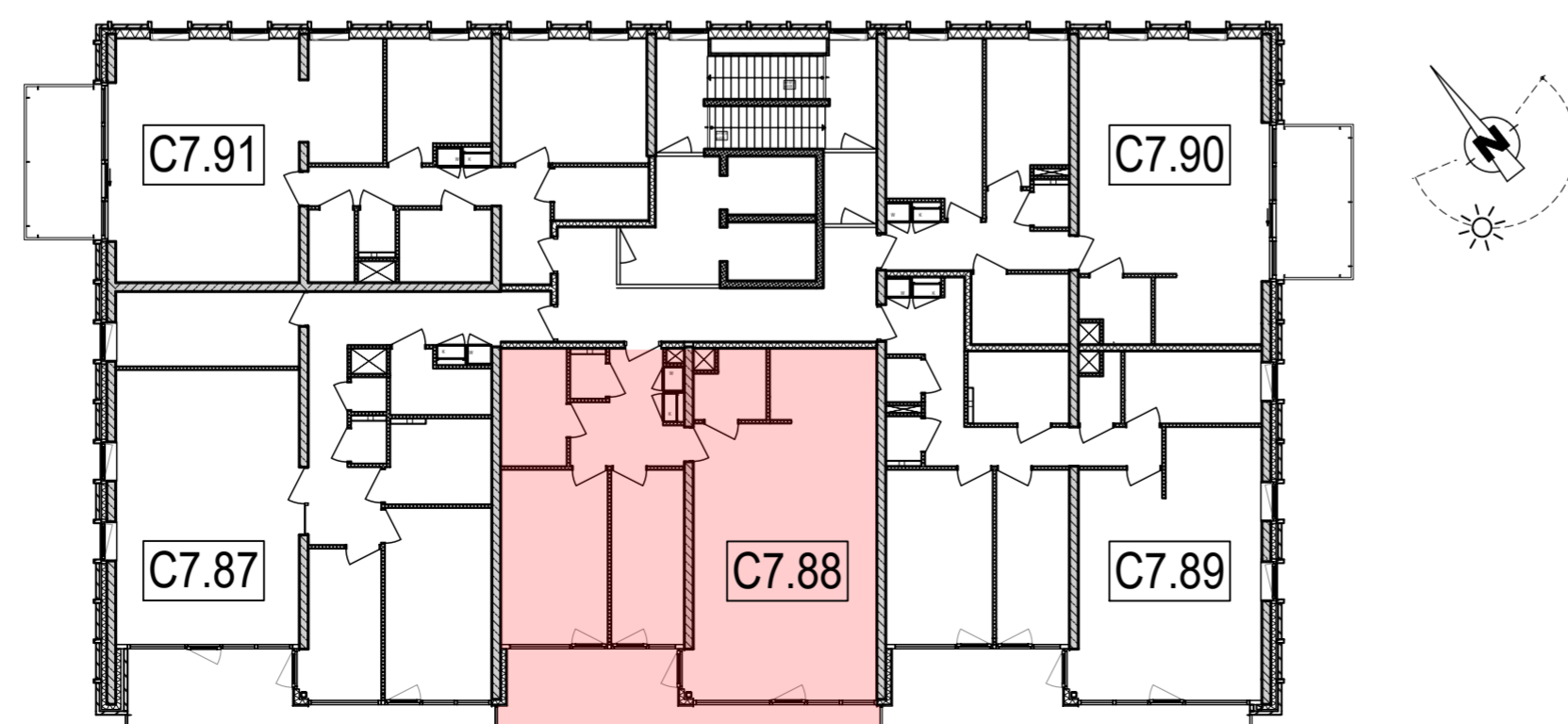
### Renvooi infobouw

- enkele schakelaar
- dubbele schakelaar
- wisselschakelaar
- plafondlichtpunt
- plafondlichtpunt met armatuur
- wandlichtpunt
- enkele wandcontactdoos met randaarde
- dubbele wandcontactdoos naast elkaar
- verdeler vloerverwarming
- spatwaterdichte enkele wandcontactdoos met randaarde
- deurbel
- drukknop deurbel
- loze leiding t.b.v. elektra
- plaats en aansluiting thermostaat
- plaats en aansluiting mechanisch ventilatie
- plaats en aansluiting intercom
- radiator (n.t.b. door installateur)
- mechanische ventilatie-unit
- mechanisch ventilatie punt uit plafond
- mechanisch ventilatie punt uit wand/koof
- optische rookmelder
- wasemkap

- aan de maatvoering kunnen geen rechten worden ontleend.  
 - maatvoering betreft circa-maten en is aangegeven in millimeters  
 - elektra-aansluitpunten zijn indicatief aangegeven  
 - het is mogelijk dan niet alle symbolen van het renvooi van toepassing zijn op uw woningtype

- posities in- en afzuigventielen MV n.t.b.  
 - de exacte plaatsen en afmetingen van thermostaten, radiatoren, ventilatieroosters, schachten, dakuitmondingen e.d. zijn indicatief op de tekeningen aangegeven en worden door de installateurs nader bepaald.

## Appartement C7.88



15e verdieping schaal 1:200

aanmaak	12.1.21	AC	MT						
Ind.	Datum	Get.	Gez.	Wijziging					
Plansleutel	TBZH - 000000 - VK - DEF - C7 - INF - 015 - 3222 -								
Status	<b>DEFINITIEF</b>								Afgiftedatum
Werk	Meerrijk C1-2/C6-7								Schaal 1:50
Opdrachtgever	Ten Brinke Bouw B.V. Europaweg 146 5707 CL Helmond								Projectnummer TD0749
Bouwplaats	Meerrijk C1-2/C6-7 Eindhoven								Bouwdeelnummer(s) <b>C7</b>
Onderdeel	Verkooptekening appartement C7.88								Blad <b>VK 3222</b>
								<b>Ten Brinke B.V.</b> Vestiging Ten Brinke Zuid Europaweg 146 5707 CL Helmond Tel. +31(0)88-8484200 E-mail tenbrinkezuid@tenbrinke.com Internet www.tenbrinke.com	
									QR-code Indien aanwezig, scannen om te controleren of tekening actueel is