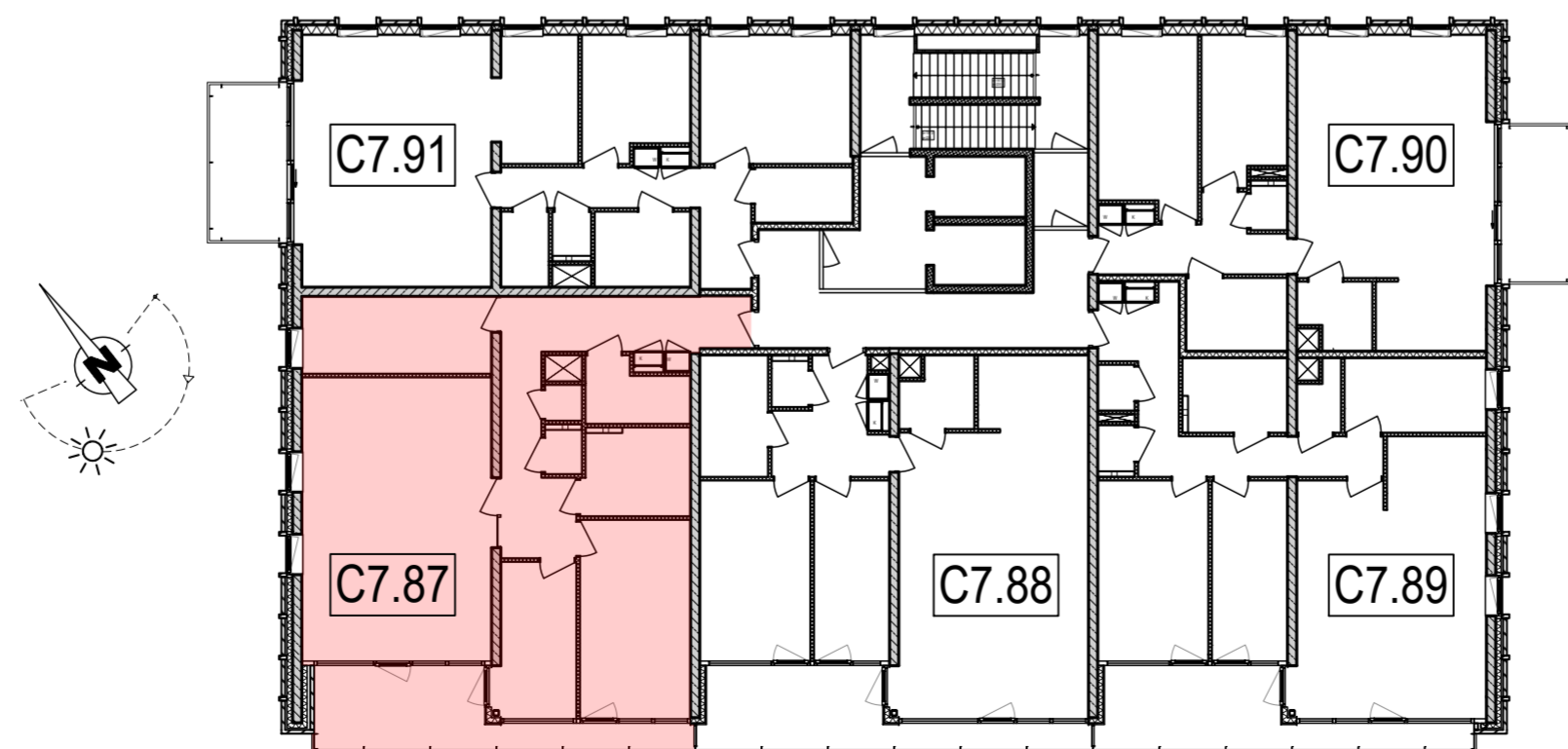


# Appartement C7.87



15e verdieping schaal 1:200

## Renvooi infobouw

- enkele schakelaar
- dubbele schakelaar
- wisselschakelaar
- plafondlichtpunt
- plafondlichtpunt met armatuur
- wandlichtpunt
- enkele wandcontactdoos met randaarde
- dubbele wandcontactdoos naast elkaar
- verdeler vloerverwarming
- deurbel
- drukknop deurbel
- loze leiding t.b.v. elektra
- plaats en aansluiting thermostaat
- plaats en aansluiting mechanisch ventilatie
- plaats en aansluiting intercom
- radiator (n.t.b. door installateur)
- mechanische ventilatie-unit
- mechanisch ventilatie punt uit plafond
- mechanisch ventilatie punt uit wand/koof
- optische rookmelder
- wasemkap

- aan de maatvoering kunnen geen rechten worden ontleend.  
 - maatvoering betreft circa-maten en is aangegeven in millimeters  
 - elektra-aansluitpunten zijn indicatief aangegeven  
 - het is mogelijk dan niet alle symbolen van het renvooi van toepassing zijn op uw woningtype

- posities in- en afzuigventielen MV n.t.b.  
 - de exacte plaatsen en afmetingen van thermostaten, radiatoren, ventilatieroosters, schachten, dakuitmondingen e.d. zijn indicatief op de tekeningen aangegeven en worden door de installateurs nader bepaald.

aanmaak	12.1.21	AC	MT						
Ind.	Datum	Get.	Gez.	Wijziging					
Plansleutel	TBZH - 000000 - VK - DEF - C7 - INF - 015 - 3221 -								
Status	<b>DEFINITIEF</b>								Afgiftedatum
Werk	Meerrijck C1-2/C6-7								Schaal 1:50
Opdrachtgever	Ten Brinke Bouw B.V. Europaweg 146 5707 CL Helmond								Projectnummer TD0749
Bouwplaats	Meerrijck C1-2/C6-7 Eindhoven								Bouwdeelnummer(s) <b>C7</b>
Onderdeel	Verkooptekening appartement C7.87								Blad VK 3221
									QR-code Indien aanwezig, scannen om te controleren of tekening actueel is
<b>Ten Brinke</b> Zuid									<b>Ten Brinke Bouw B.V.</b> Vestiging Ten Brinke Zuid Europaweg 146 5707 CL Helmond Tel. +31(0)88-8484200 E-mail tenbrinkezuid@tenbrinke.com Internet www.tenbrinke.com