



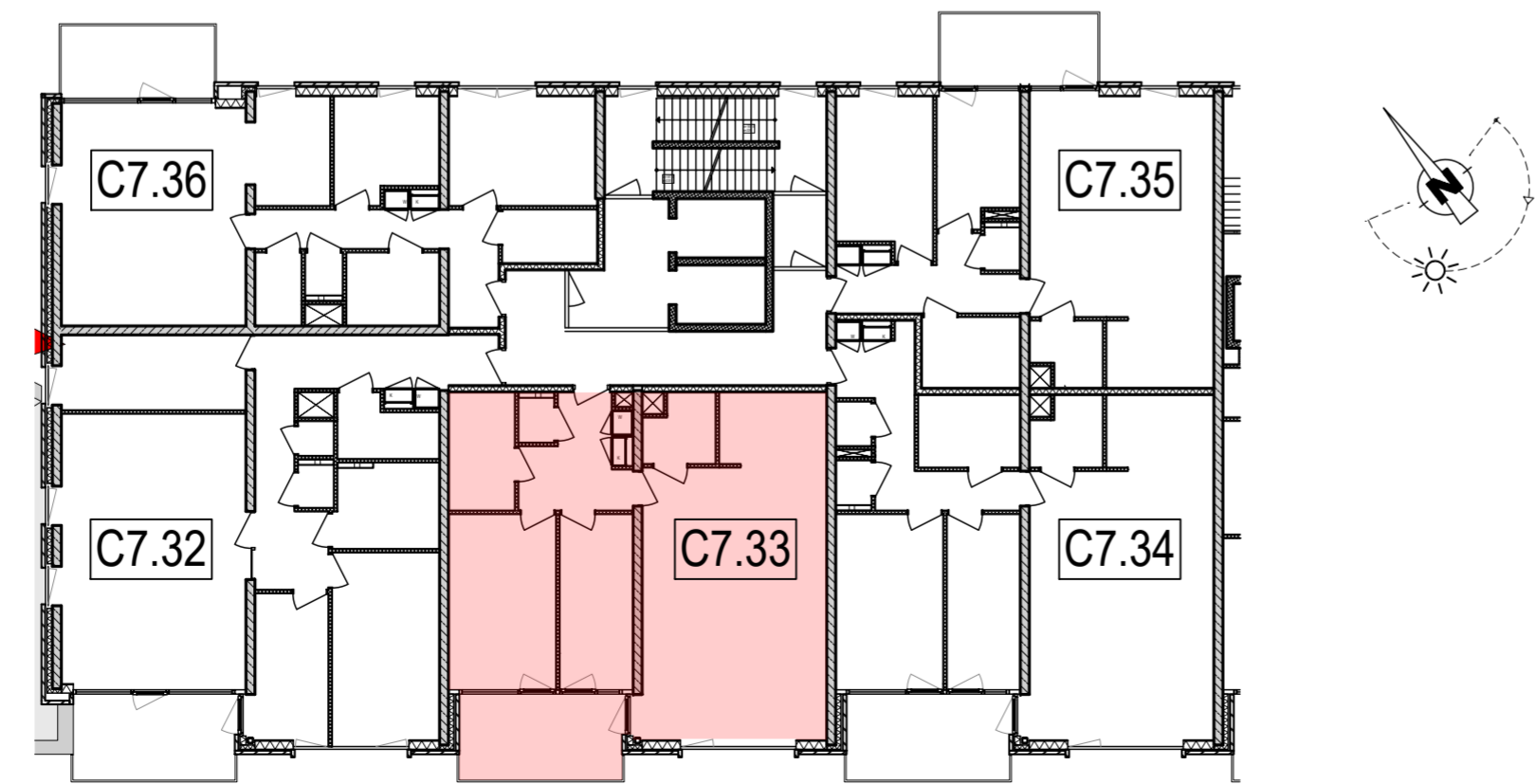
Renvooi infobouw

	enkele schakelaar		radiator (n.t.b. door installateur)
	dubbele schakelaar		mechanische ventilatie-unit
	wisselschakelaar		mechanisch ventilatie punt uit plafond
	plafondlichtpunt		mechanisch ventilatie punt uit wand/kooft
	plafondlichtpunt met armatuur		optische rookmelder
	wandlichtpunt		wasemkap
	enkele wandcontactdoos met randaarde		
	dubbele wandcontactdoos naast elkaar		
	verdelers vloerverwarming		
	spatwaterdichte enkele wandcontactdoos met randaarde		
	deurbel		
	drukknop deurbel		
	loze leiding t.b.v. elektra		
	plaats en aansluiting thermostaat		
	plaats en aansluiting mechanisch ventilatie		
	plaats en aansluiting intercom		

- aan de maatvoering kunnen geen rechten worden ontleend.
- maatvoering betreft circa-maten en is aangegeven in millimeters
- elektra-aansluitpunten zijn indicatief aangegeven
- het is mogelijk dan niet alle symbolen van het renvooi van toepassing zijn op uw woningtype

- posities in- en afzuigventielen MV n.t.b.
- de exacte plaatsen en afmetingen van thermostaten, radiatoren, ventilatieroosters, schachten, dakuitmondingen e.d. zijn indicatief op de tekeningen aangegeven en worden door de installateurs nader bepaald.

Appartement C7.33



4e verdieping schaal 1:200

aanmaak	12.1.21	DR	MT	
Ind.	Datum	Get.	Gez.	Wijziging
Plansleutel	TBZH - 000000 - VK - DEF - C7 - INF - 004 - 3167 -			
Status	DEFINITIEF			Afgiftedatum
Werk	Meerrijk C1-2/C6-7			Schaal 1:50
Opdrachtgever	Ten Brinke Bouw B.V. Europaweg 146 5707 CL Helmond			Projectnummer TD0749
Bouwplaats	Meerrijk C1-2/C6-7 Eindhoven			Bouwdeelnummer(s) C7
Onderdeel	Verkooptekening appartement C7.33			Blad VK 3167
				Ten Brinke Bouw B.V. Vestiging Ten Brinke Zuid Europaweg 146 5707 CL Helmond Tel. +31(0)88-8484200 E-mail tenbrinkezuid@tenbrinke.com Internet www.tenbrinke.com
				QR-code Indien aanwezig, scannen om te controleren of tekening actueel is